



EduConnect

Un compte unique pour suivre et accompagner la scolarité de mon enfant

Educonnect remplace
mes anciens comptes :
il **simplifie le suivi**
et **l'accompagnement**
de la scolarité
de mes enfants

À QUOI SERT EDUCONNECT ?

EduConnect est **un compte unique** qui permet d'accéder à un ensemble de services et démarches en ligne pour **suivre la scolarité de mes enfants**



J'utilise ce compte unique :

- 1 identifiant / 1 mot de passe pour tous mes enfants
- tout au long de leur scolarité (de l'école au lycée).



Je peux accéder par exemple :

- aux **démarches en ligne** (Scolarité services) comme la fiche de renseignements, la demande de bourse, etc.
- au **livret scolaire** de mes enfants.

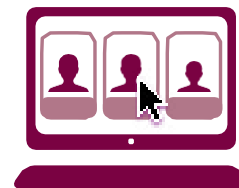
COMMENT ÇA MARCHE ?

Sur educonnect.education.gouv.fr



1

Pour créer mon **compte unique**, j'ai besoin du **numéro de téléphone portable** donné lors de l'inscription de mes enfants.



2

Une fois que mon compte est créé, j'accède aux services et démarches associés à chacun de mes enfants.