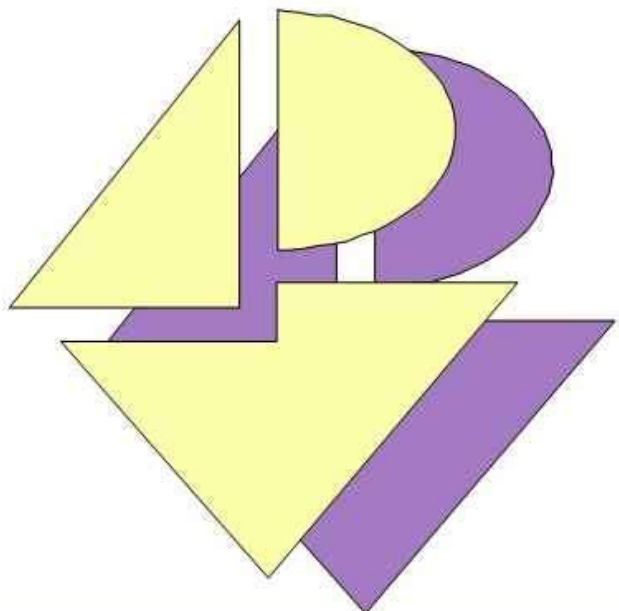


# Lycée Les Pierres Vives



*"Je ne bâtis que pierres vives,  
ce sont hommes." (Rabelais)*





**Pôles d'enseignement**  
**Les jardins, le réfectoire**  
**Les installations sportives**  
**Projet d'extension**

# *La visite...*



**Les horaires (7h45- 18h45)**  
**Contrôle d'entrée (carte/badge)**  
**Les règles de sortie (2 heures de permanence...)**  
**Garage à vélos**



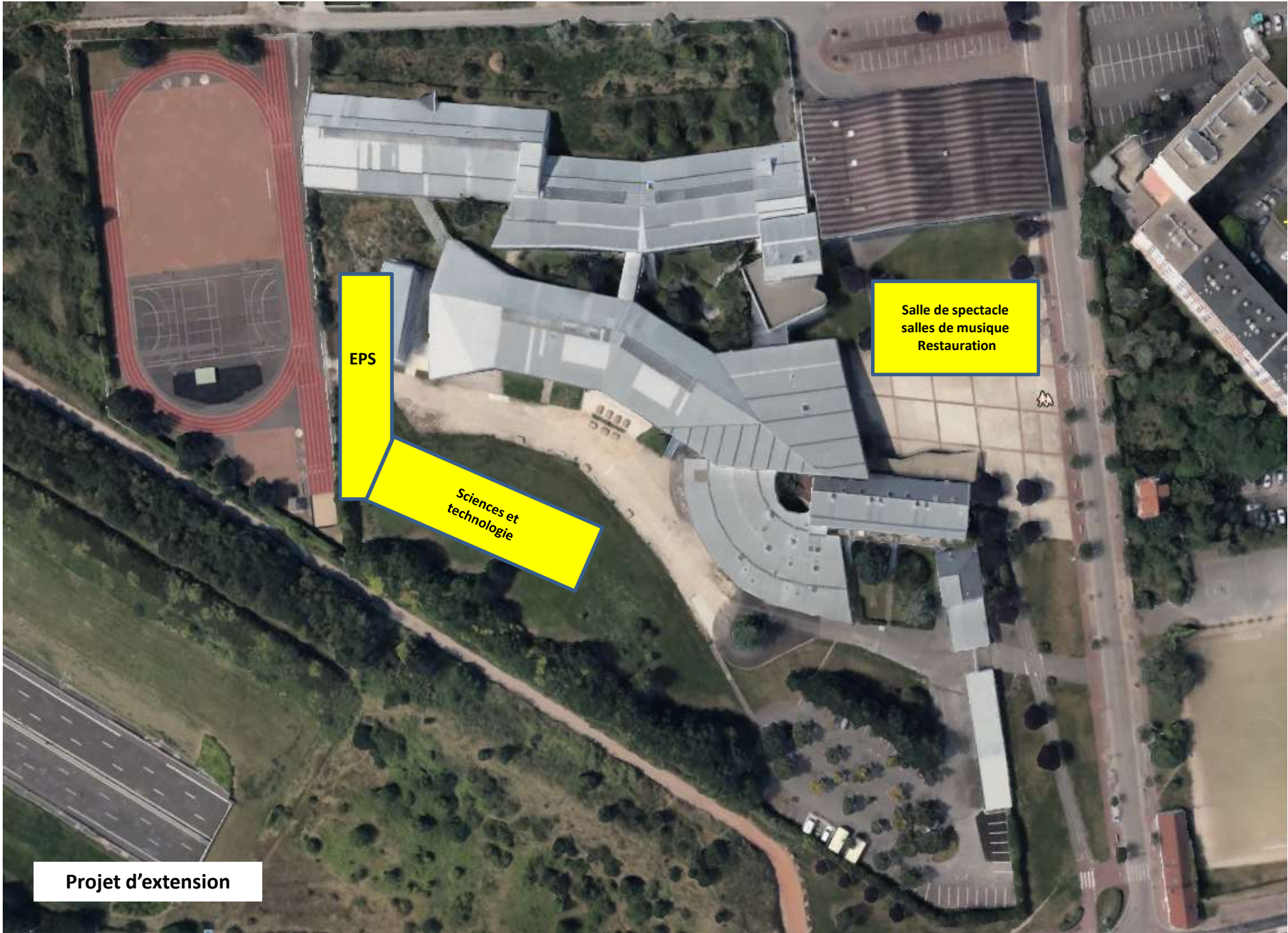
Espace d'entrée du lycée « NEF » : lieu de vie, interours, réunions parents, concerts, ...



**Jardins : lieu de vie pour les élèves  
(Règles d'utilisation des téléphones mobiles...)**

Un lycée qui va s'agrandir en 2022...





**Projet d'extension**

## Les classes et les effectifs l'an prochain





# Les classes et les effectifs l'an prochain : **45 classes et 1495 élèves**

- SECONDES : 15 classes, avec 35 élèves par classe
  
- PREMIERES :
  - 13 classes de 1<sup>ère</sup> générale avec 33 élèves par classe
  - 2 classes de 1<sup>ère</sup> STI2D avec 30 élèves par classe
  
- TERMINALES :
  - 13 classes de Tale générale avec 35 élèves par classe
  - 2 classes de Tale STI2D avec 30 élèves par classe

## Les onze enseignements de spécialités en classe de 1<sup>er</sup> générale et Tale générale :

- Langues Littérature Culture Etrangère ANGLAIS
- Langues Littérature Culture Etrangère ESPAGNOL
- Humanités Littérature Philosophie (HLP)
- Histoire Géographie Sciences POLITIQUE (HG SP)
- Musique
- Sciences Economique Sociale (SES)
- Physique-Chimie
- Sciences Vie de la Terre (SVT)
- Mathématiques
- Sciences de l'Ingénieur (SI)
- Numérique Sciences Informatique (NSI)

## Les options :

- LATIN (3 heures par semaine)
- Euro ALLEMAND, DNL en SVT (2 heures par semaine)
- ESPAGNOL LV3 (3 heures par semaine)
- Musique (3 heures par semaine)
- TSI (2 heures par semaine)

*En Terminale uniquement :*

- Mathématiques complémentaires (3 heures par semaine)
- Mathématiques Expertes (3 heures par semaine)



## Le pôle « sciences et technologie » :

- Physique
- Chimie
- SVT
- SI
- STI2D - EE
- STI2D - SIN

# La filière technologique STI2D en classe de 1ère et de Terminale :

En France, il existe 8 séries (BACs) technologiques :

▪ **STI2D : Sciences et Technologies de l'Industrie et du Développement Durable**

- STMG : Sciences et Technologies du Management et de la Gestion
- STD2A : Sciences et Technologies du Design et des Arts Appliqués
- STD2S : Sciences et Technologies de la Santé et du Social
- STL : Sciences et Technologies de Laboratoire
- S2TMD : Sciences et Technologies du Théâtre, de la Musique et de la Danse
- STHR : Sciences et Technologies de l'Hôtellerie et de la Restauration
- STAV : Sciences et Technologies de l'Agronomie et du Vivant (en lycée agricole)

Au lycée  
LPV



La filière STI2D, c'est une pédagogie différente avec :

Des enseignements orientés vers la pédagogie de projet qui stimulent la créativité et ce jusqu'à la réalisation de prototypes ;

Des cours en effectif restreint pour un meilleur encadrement... ou en coanimation (2 professeurs prennent en charge la classe) pour exploiter pleinement les compétences des 2 enseignants et «décloisonner» les apprentissages (dont l'enseignement d'ETLV1 qui cible l'anglais de communication) ;

Des laboratoires équipés de supports pédagogiques contemporains : drones, voitures télécommandées, vélo et scooter électriques, imprimante 3D, console de jeux, installation de panneaux solaires et éolienne sur une plateforme dédiée au milieu des jardins...



La filière STI2D, c'est la possibilité de poursuivre ses études en fonction de ses capacités et jusqu'au plus hauts niveaux :

Classes préparatoires aux grandes écoles d'ingénieurs (BAC + 5, places réservées pour les bacheliers STI2D),

Bachelors universitaires de technologies (BAC + 3),

Brevets de techniciens supérieurs (BAC + 2), ...



La musique au LPV,  
recrutement hors secteur

# La musique :

**Une chorale**

**25% des élèves**

**Un orchestre  
150 musiciens**

**4 ou 5 concerts dans l'année**

## Des espaces dédiés





# *Quelques chiffres*

- 1750 heures de cours par semaine
- 45 salles de classes et laboratoires
- 400 postes informatiques
- 650 repas par jour
- des voyages chaque année: Bolivie, USA, Autriche, Allemagne, Espagne, Angleterre, Valloire (Ski), Biarritz (Surf) ...



# *Les équipes*

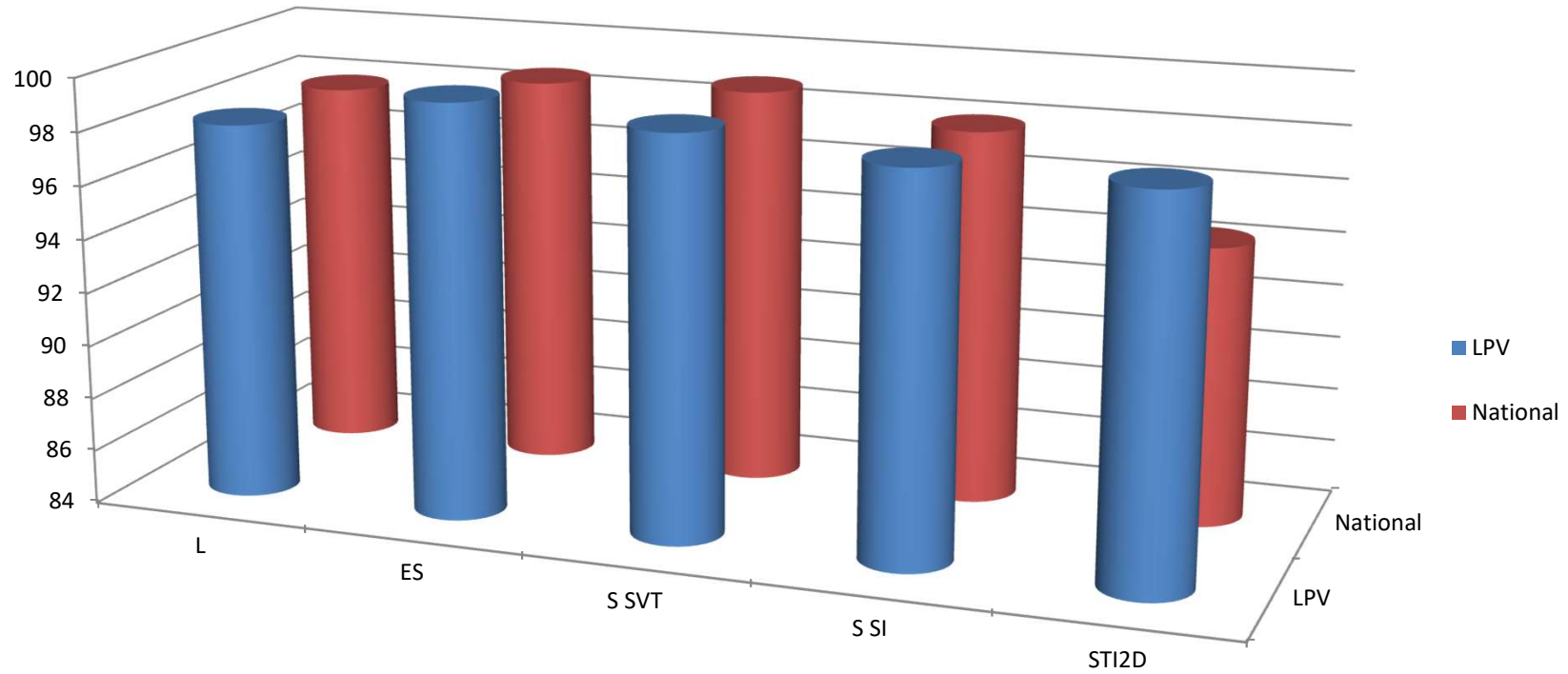
- 1 proviseur et 1 proviseur adjoint avec 2 secrétaires
- 1 Gestionnaire avec 2 secrétaires
- 1 Directeur Délégué aux Formations Professionnelles et Technologiques
- 2 CPE
- 105 professeurs
- 12 personnels d'entretien
- 8 surveillants
- 1 infirmière
- 1 documentaliste





# Résultats BAC 2020

<i>L</i>	<i>ES</i>	<i>S SVT</i>	<i>S SI</i>	<i>STI2D</i>
98,1	99,5	99	98,4	98,3
97,9	98,7	98,9	98	94,4



# La classe de seconde GT :

HORAIRES EN CLASSE DE 2 <sup>nde</sup>	
Enseignements communs obligatoires	Horaires hebdomadaires
Français	4 h
Sciences économiques et sociales	1h30
Sciences numériques et technologie	1h30
Histoire-géographie	3 h
LVA et LVB	5h30
Mathématiques	4 h
Physique-chimie	3 h
Sciences de la vie et de la terre	1h30
EPS	2 h
Enseignement moral et civique	18 h annuelles
Accompagnement personnalisé	<i>en fonction des besoins des élèves</i>
Heures de vie de classe	10 h annuelles
<b>Il est possible de choisir 1 ou 2 enseignements optionnels</b>	



**27 heures** de cours par semaine, *sans les options.*

# Les attendus et les exigences de la 2<sup>de</sup> GT

- Autonomie
- Capacité de travail personnel
- Prise de notes
- Compétences écrites et orales
- Analyse et argumentation
- Au moins 2 années d'études après le bac

# Après la 2de GT ...



# La réforme du lycée et du Baccalauréat en lien avec le Supérieur :

- Valoriser le travail personnel et régulier des lycéens par le contrôle continu
- Mieux accompagner les élèves dans leur projet d'orientation et leur proposer de construire des parcours diversifiés autour de spécialités choisies
- Servir de tremplin vers la réussite dans l'Enseignement Supérieur

# Les choix possibles :

2de Générale et Technologique



## 1<sup>ère</sup> GÉNÉRALE

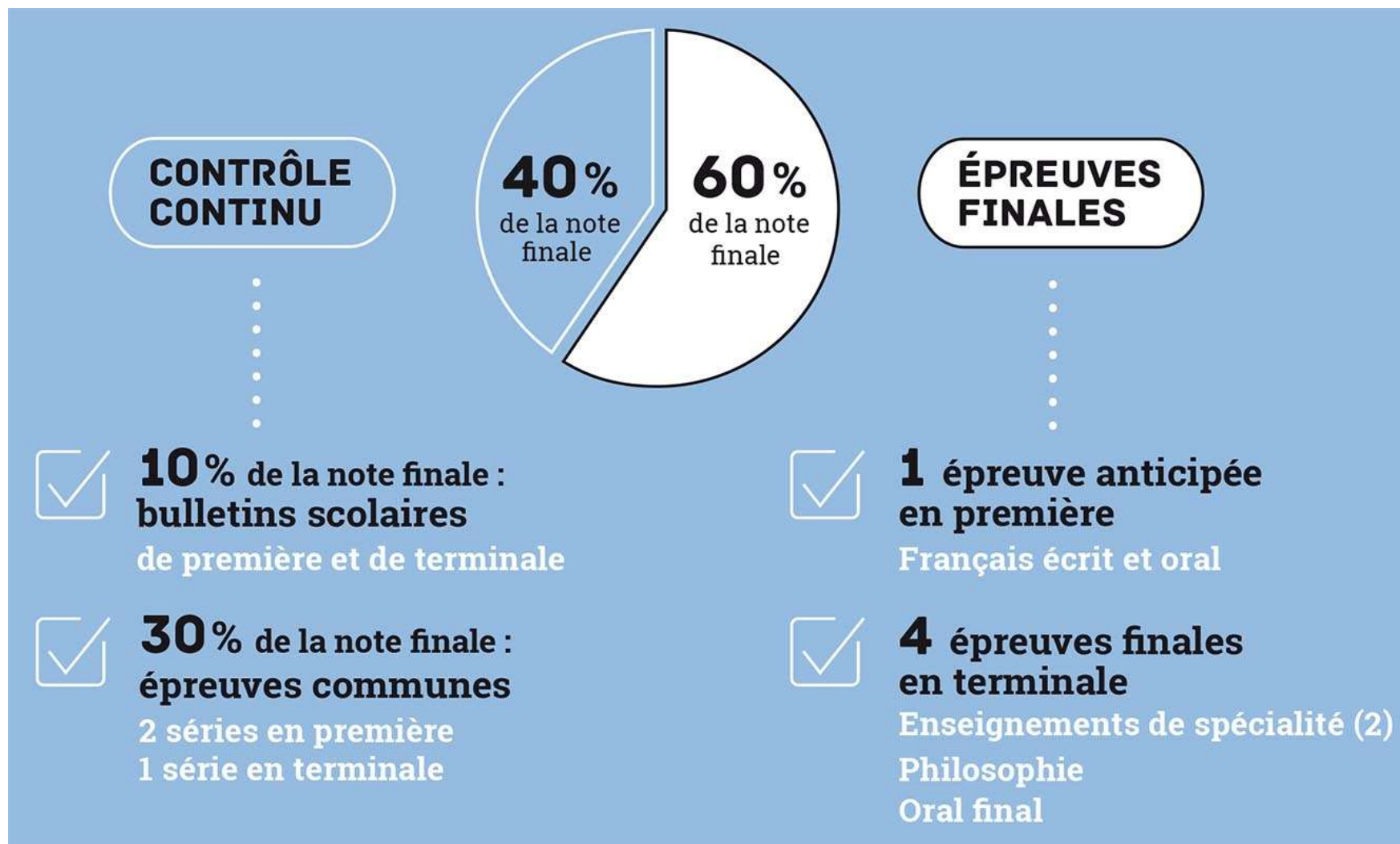
- Choix de 3 spécialités en 1<sup>ère</sup>  
*(2 seront gardées en Terminale)*
- Pour envisager des études supérieures « longues ».

## 1<sup>ère</sup> TECHNOLOGIQUE

- Pour découvrir un domaine technologique
- Pour envisager des études supérieures adaptées au profil de chaque élève.



# Le nouveau Baccalauréat



# Les autres possibilités d'orientation en fin de seconde

*Mais à la marge...*

1. Le redoublement : *exceptionnel*
2. Se réorienter vers une voie professionnelle en Lycée Professionnel (LP) ou Centre de Formation pour Apprentis (CFA) :
  - ▶ Entrée en *1<sup>ère</sup> professionnelle*
  - ▶ Il est à noter qu'une entrée en CFA sous-entend d'avoir trouvé un maître d'apprentissage (employeur)

*Merci de  
votre attention*